

saa info



Fachgruppe «Garage- und
Werkstatteinrichtungen»

Die **saa** Werkstatteinrichter verpflichten sich:

- Produkte mit CE-Zertifikat und Prüfnummer zu verkaufen
- Mit entsprechendem Dienstleistungsangebot zur Werterhaltung der Anlagen beizutragen
- Service, Support und Ersatzteilgarantie zu gewährleisten



Eingehende Marktüberprüfungen haben gezeigt, dass wegen erhöhter Werkstattdurchläufe und der damit verbundenen Mehrbenutzung von Fahrzeug-Hebeanlagen auch deren Verschleiss beträchtlich ansteigt. Dadurch wird eine regelmässige Kontrolle mit entsprechender Dokumentation der sicherheitsrelevanten Systeme notwendig. Mit rund 20'000 Hubzyklen kommt eine Hebebühne heute deutlich früher an ihre Altersgrenze als noch vor ein paar Jahren.

Der sichere Arbeitsplatz hat erste Priorität.

**Mehr Sicherheit und höhere Lebensdauer dank
regelmässiger Kontrollen mit Nachweis.**

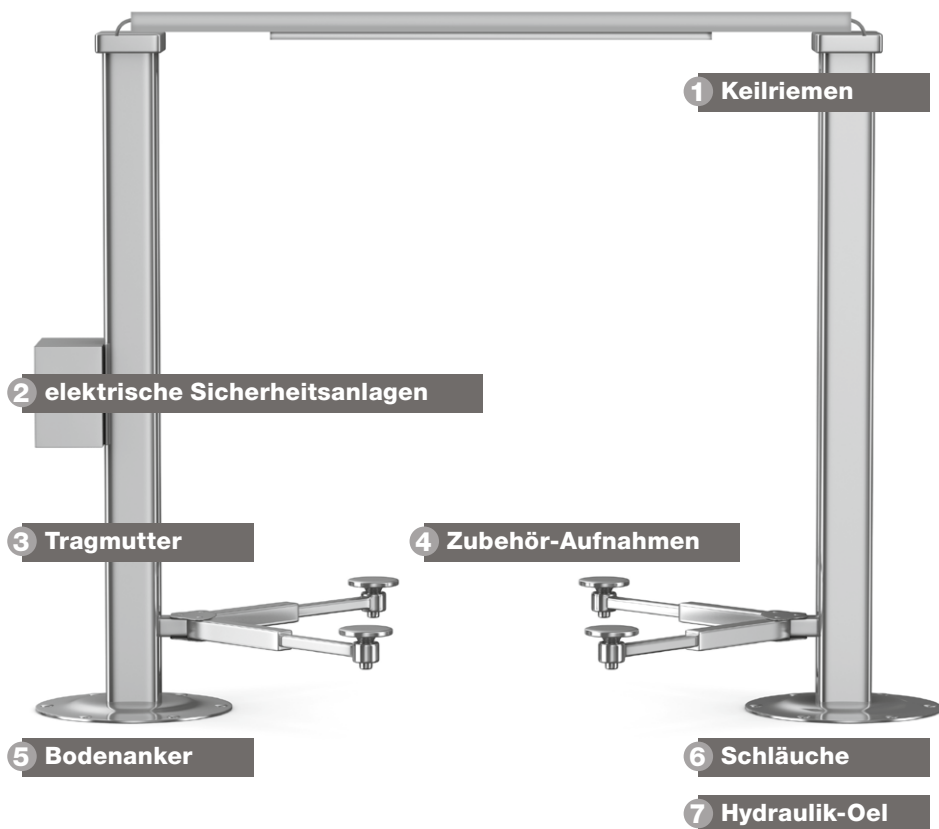


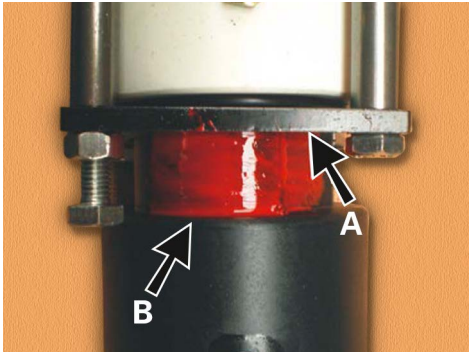
Sicherheitskontrollen mit System

saa Werkstatteinrichter arbeiten nach Herstellervorgaben mit System-Checklisten, um die einwandfreie Funktion ihrer Hebe- und Testanlagen zu gewährleisten.

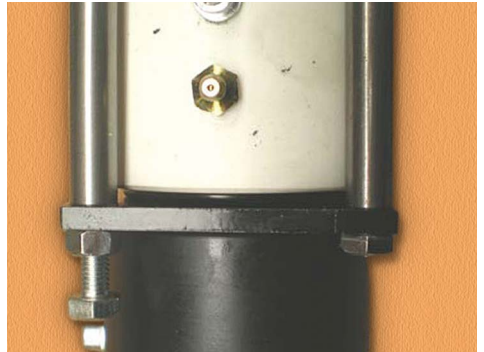
An zwei Fachgruppensitzungen pro Jahr erfolgt ein reger Mitbewerberaustausch, um technische, marktrelevante Probleme zu erkennen und entsprechende Lösungen miteinander auszuarbeiten.

Spezialisierte Hebebühnentechniker kennen die systemrelevanten Teile und erhöhen mit ihrer Wartungsarbeit die Sicherheit sowie die Lebensdauer Ihrer Anlagen. Mit Dienstleistungsverträgen können Sie sich von diesen Arbeiten entlasten.





Kontrollflächen: **A** Ankerplatte Tragmutter
B Oberkante Sicherheitsmutter



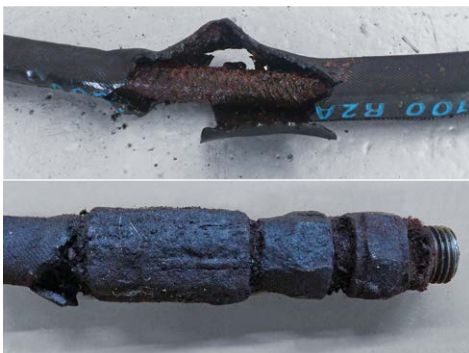
Simulierter Tragmutterbruch



Kontrolle aller Sicherheitseinrichtungen



Bodenanker können abrosten oder lose sein



Alte Schläuche und Öl sind zu ersetzen



Verwenden Sie Original-Aufnahmen?

Die Sicherheitsnorm für Hebebühnen

EN 1493:2010 betrifft Design, Betrieb und Tragfähigkeit von Fahrzeug-Hebebühnen, die in Werkstätten für allgemeinen Service, Reparatur und Wartung von Kraftfahrzeugen benutzt werden. Die Norm ist so aufgebaut, dass durch geeignetes Design, Materialbeschaffenheit, Fertigung, sowie sichere und effiziente Funktion, der Betrieb und die Wartung mit dem geringsten Risiko für das Bedienpersonal gewährleistet ist. Für Werkstattinhaber ist es heute beim Kauf einer Hebebühne oder einer Maschine (neu oder gebraucht) wichtig, dass eine Konformitäts-

erklärung vorliegt, die gewährleistet, dass das Produkt den Anforderungen der Richtlinie und Norm entspricht.



Der Wartungskleber auf Ihrer Hebebühne erinnert Sie an den nächsten Service.

Sicherheits-Kontrollen durch saa-Mitglieder

Kompetente **saa**-Mitglied-Firmen, welche die Wartung an Hebeanlagen mit ausgewiesenen Fachpersonen ausführen, finden Sie auf www.aftermarket.ch unter Fachgruppe «Garage- und Werkstatteinrichtungen».



swiss automotive
www.aftermarket.ch

saa swiss automotive aftermarket
Obstgartenstrasse 28, CH-8006 Zürich